

| | | |
|--|---|--|
| Rakennuskohteen nimi NCC / Järvenpää Ainola RAK1 / KOJAMO | Piirustuksen sisältö Asemapiirros | Mittakaava 1:500 |
| Rakennuskohteen osoite Viulukonsertonkuja 1, 04420 Järvenpää21 | Kortteli/Tila 2134 | Tontti/Rno 3 |
| Päiväys 26.09.2022 | Suunnittelija Kalle Tuomola | Projekti- ja piirustusnumero 15-043_1 KK |
| | | ARK |

JULKISIVUMATERIAALIT:

1. BITUMIKERMIKATE, MUSTA
2. HIENOPESTY BETONI, VALKOINEN
3. MUURATTU TIILI, MUSTA
4. MAALATTU BETONI, OKRA
5. SOKKELI, KÄSITTELEMÄTÖN BETONI
6. PARVEKELASITUS, KIRKAS
7. PARVEKEKAIDE, KIRKAS LASI
8. IKKUNAT JA PARVEKEOVET, VALKOINEN
9. METALLI-IKKUNAT JA -OVET, VALKOINEN
10. METALLI-IKKUNAT, MUSTA



Julkisivu aukiolle (lounas)

1:200



Julkisivu Viulukonserttonkadulle (kaakko)

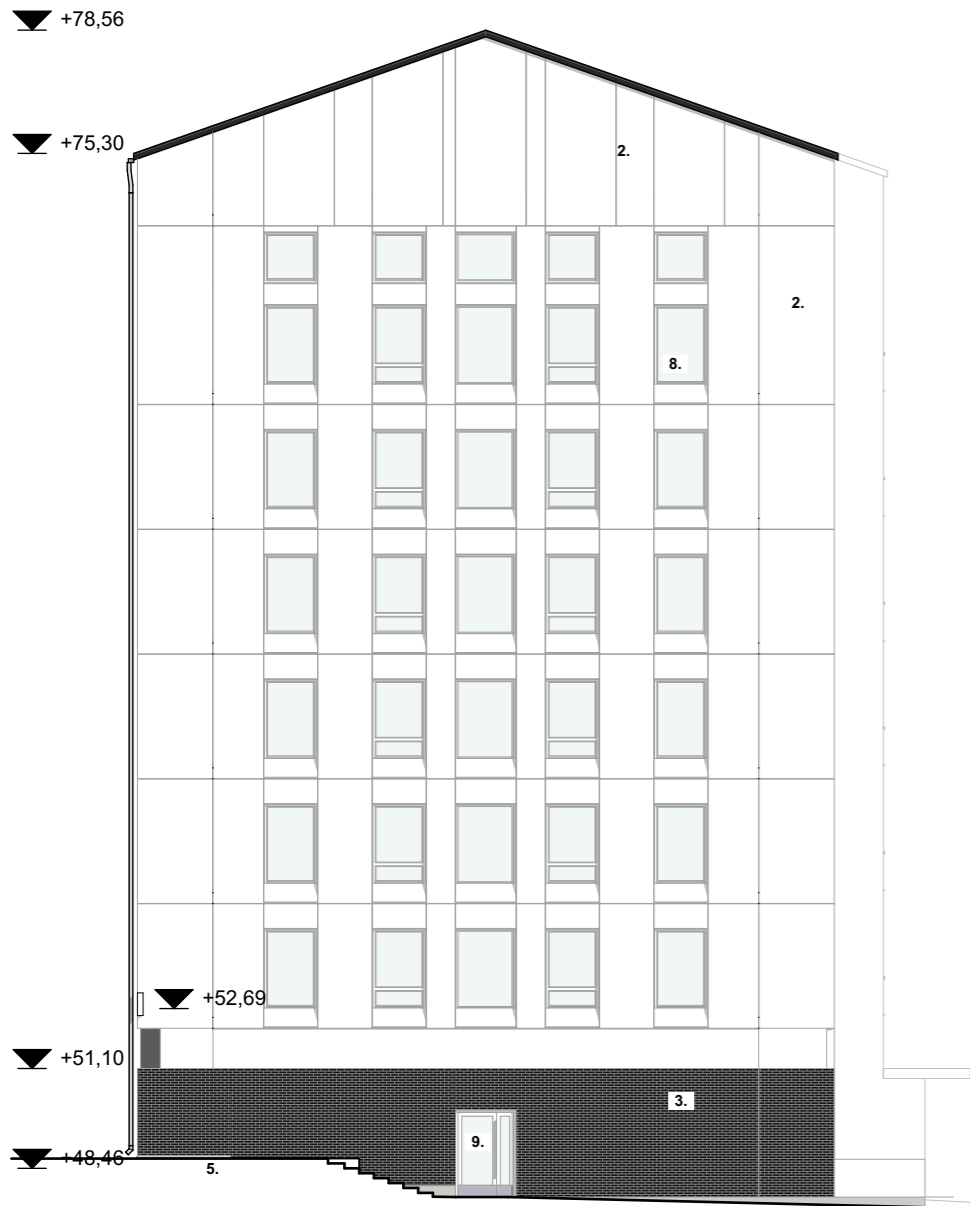
1:200



| | | |
|--|---|--|
| Rakennuskohteen nimi NCC / Järvenpää Ainola RAK2 / T2H | Piirustuksen sisältö Julkisivut 1 | Mittakaava 1:200 |
| Rakennuskohteen osoite Viulukonserttonkatu 3, 04420 Järvenpää21 | K.osa/Kylä Kortteli/Tila 2134 | Tontti/Rno 3 |
| Päiväys 30.09.2022 | Suunnittelija Kalle Tuomola | Projekti- ja piirustusnumero 15-043_2 KK |
| | | ARK |

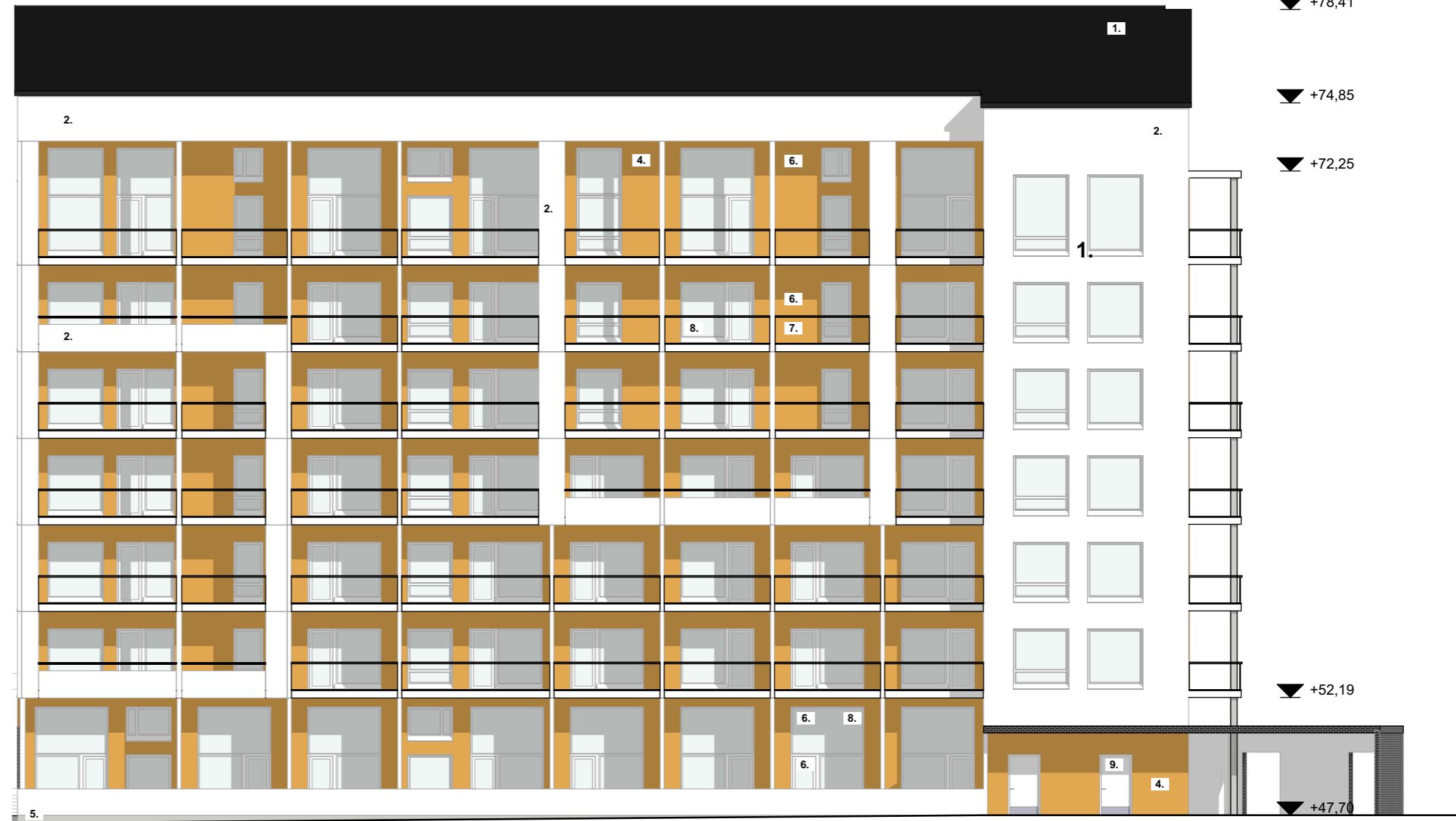
JULKISIVUMATERIAALIT:

1. BITUMIKERMIKATE, MUSTA
2. HIENOPESTY BETONI, VALKOINEN
3. MUURATTU TIILI, MUSTA
4. MAALATTU BETONI, OKRA
5. SOKKELI, KÄSITTELEMÄTÖN BETONI
6. PARVEKELASITUS, KIRKAS
7. PARVEKEKAIDE, KIRKAS LASI
8. IKKUNAT JA PARVEKEOVET, VALKOINEN
9. METALLI-IKKUNAT JA -OVET, VALKOINEN
10. METALLI-IKKUNAT, MUSTA



Julkisivu kaupalle (koillinen)

1:200



Julkisivu korttelin sisäpihalle (luode)

1:200

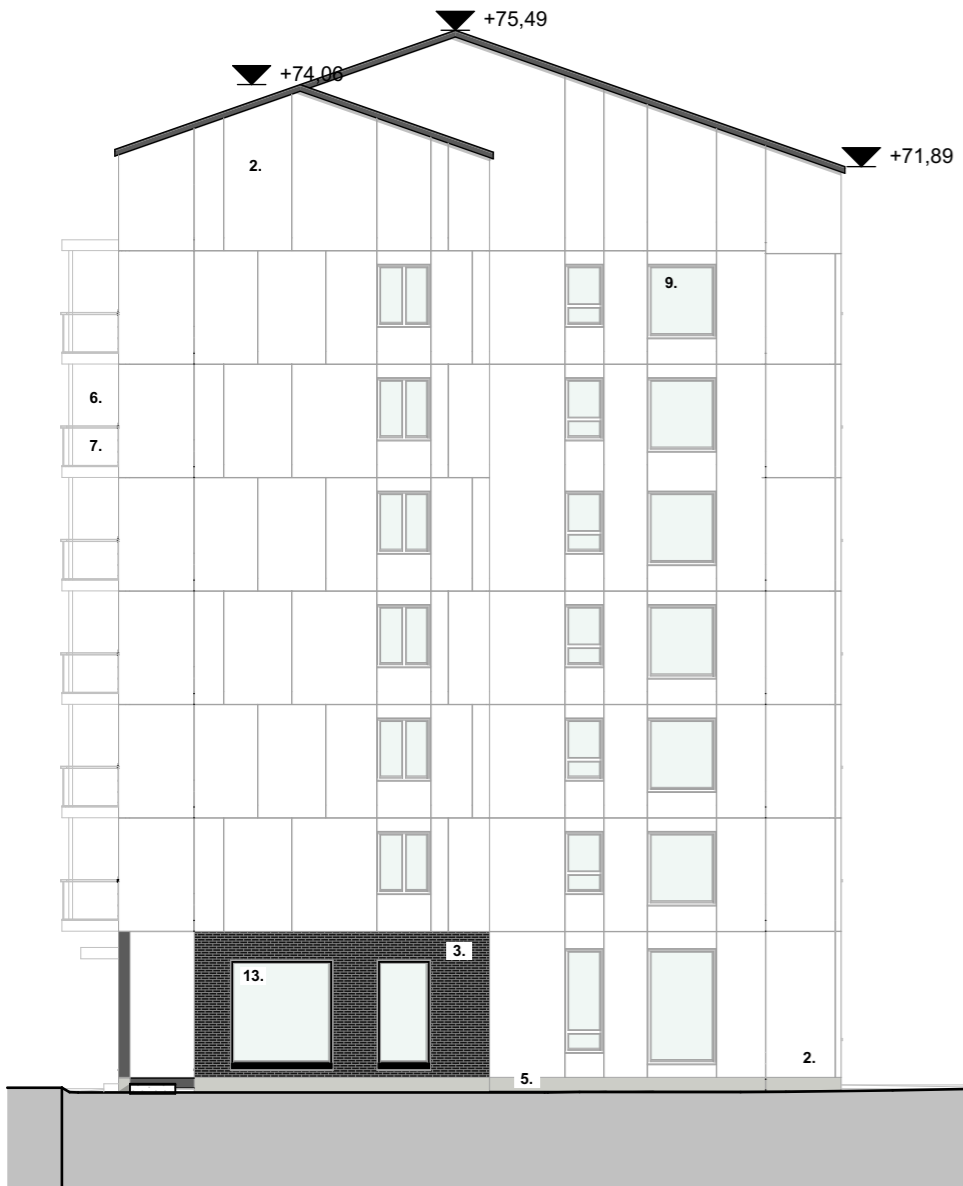
| | | | | |
|---|---|---|--|-----------------|
|  arkkitehti palvelu | Rakennuskohteen nimi NCC / Järvenpää Ainola RAK2 / T2H | Piirustuksen sisältö Julkisivut 2 | Mittakaava 1:200 | |
| | Rakennuskohteen osoite Viulukonsertonkatu 3, 04420 Järvenpää21 | K.osa/Kylä 2134 | Kortteli/Tila 3 | Tontti/Rno 3 |
| | Päiväys 30.09.2022 | Suunnittelija Kalle Tuomola | Projekti- ja piirustusnumero 15-043_2 KK | ARK |




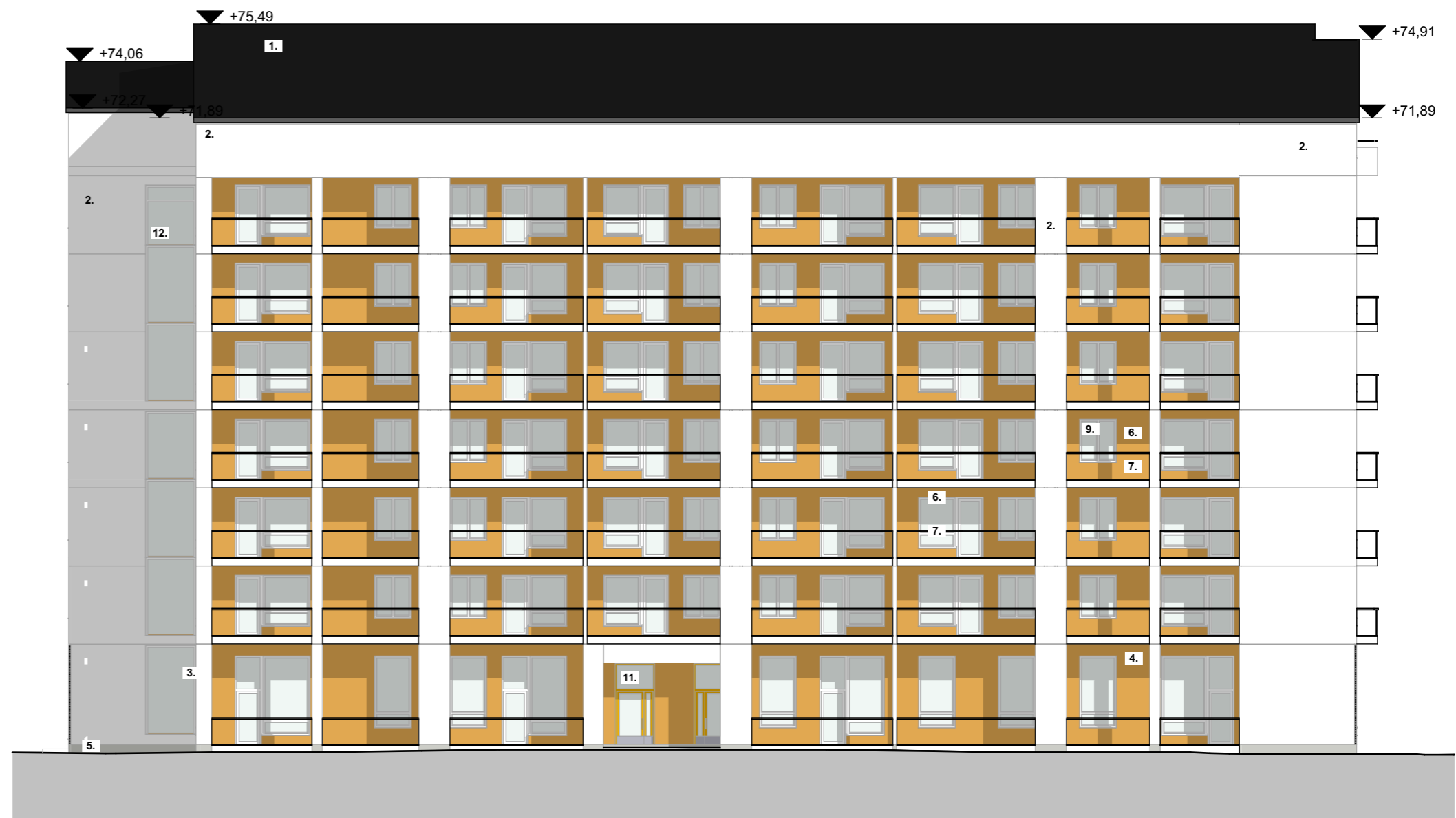
| | | | | |
|------------------------|---|---------------|----------------------|-------------------------------|
| Rakennuskohteen nimi | NCC / Järvenpää Ainola RAK1 / KOJAMO | | Piirustuksen sisältö | Mittakaava |
| Rakennuskohteen osoite | Viulukonsertonkuja 1, 04420 Järvenpää21 | Kortteli/Tila | 2134 | Tontti/Rno |
| Päiväys | 26.09.2022 | Suunnittelija | Kalle Tuomola | Projektin- ja piirustusnumero |
| | | | 15-043_1 KK | ARK |

JULKISIVUMATERIAALIT:

1. BITUMIKERMIKATE, MUSTA
2. HIENOPESTY BETONI, VALKOINEN
3. MUURATTU TIILI, MUSTA
4. MAALATTU BETONI, OKRA
5. SOKKELI, KÄSITTELEMÄTÖN BETONI
6. PARVEKELASITUS, KIRKAS
7. PARVEKEKAIDE, KIRKAS LASI
8. RANSKALAINEN PINNAKAIDE, HARMAA
9. IKKUNAT JA PARVEKEOVET, VALKOINEN
10. IKKUNAT JA PARVEKEOVET, MUSTA
11. METALLI-IKKUNAT JA -OVET, OKRA
12. METALLI-IKKUNAT, VALKOINEN
13. METALLI-IKKUNAT JA -OVET, MUSTA



| | | | | |
|---|---|---|--|-----------------|
|  arkkitehti palvelu | Rakennuskohteen nimi NCC / Järvenpää Ainola RAK1 / KOJAMO | Piirustuksen sisältö Julkisivut 1 | Mittakaava 1:200 | |
| | Rakennuskohteen osoite Viulukonsertonkuja 1, 04420 Järvenpää21 | K.osa/Kylä 2134 | Kortteli/Tila 3 | Tontti/Rno 3 |
| | Päiväys 26.09.2022 | Suunnittelija Kalle Tuomola | Projekti- ja piirustusnumero 15-043_1 KK | ARK |



| | | | | | | |
|------------------------|---|---------------|----------------------|------------------------------|-------------|------------|
| Rakennuskohteen nimi | NCC / Järvenpää Ainola RAK1 / KOJAMO | | Piirustuksen sisältö | Julkisivut 2 | Mittakaava | 1:200 |
| Rakennuskohteen osoite | Viulukonsertonkuja 1, 04420 Järvenpää21 | K.osa/Kylä | Kortteli/Tila | 2134 | Tontti/Rno | 3 |
| Päiväys | 26.09.2022 | Suunnittelija | Kalle Tuomola | Projekti- ja piirustusnumero | 15-043_1 KK | ARK |



| | | | | |
|---|---------------|------------------------------|---------------|------------|
| Rakennuskohteen nimi | | Piirustuksen sisältö | | Mittakaava |
| NCC / Järvenpää Ainola RAK1 / KOJAMO | | Visualisointi | | |
| Rakennuskohteen osoite | | K.osa/Kylä | Kortteli/Tila | Tontti/Rno |
| Viulukonsertonkuja 1, 04420 Järvenpää21 | | 2134 | 3 | |
| Päiväys | Suunnittelija | Projekti- ja piirustusnumero | | |
| 26.09.2022 | Kalle Tuomola | 15-043_1 KK | | ARK |